

# 酚醛壳安全系列压力表

## 型号YTQ/YTQN, 不充液/充液



致延选型样本

### 产品应用

- 此仪表广泛应用于石油、化工、食品、饮料、制冷等生产过程，周围环境和过程介质及环境条件都非常苛刻的地方使用。
- 本仪表具有坚固的带有安全隔板的卸压后盖的外壳。

### 功能特性

- 执行标准 GB/T1226-2001
- 仪表直径 (4 1/2")
- 精度等级 1.6% (可选1%)
- 测量范围 -0.1-60MPa
- 防护等级 IP65
- 工作环境温度 -20°C-70°C
- 工作介质温度 100°C
- 螺纹连接 M20X1.5 (可选G3/8 ZG3/8 NPT3/8, G1/2 ZG1/2 NPT1/2)
- 仪表外壳 酚醛壳 (聚丙烯)
- 仪表接头 SUS304 (可选SUS316)
- 波登管 SUS316
- 仪表机芯 SUS304
- 仪表玻璃 有机玻璃 (可选防爆双层安全玻璃)

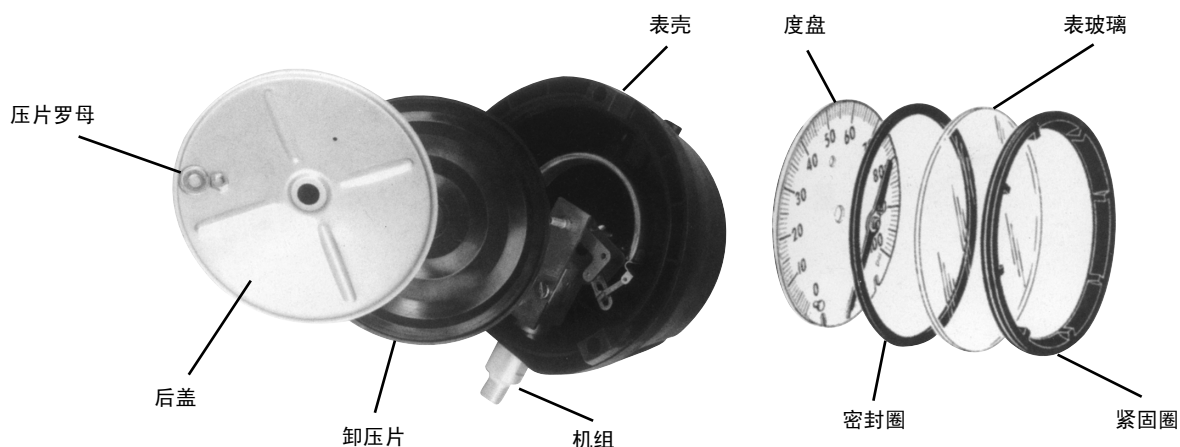


酚醛壳安全型压力表 型号 YTQ-4 1/2" S

- 表针 调零表针 黑色 铝
- 表盘 铝 白底黑刻度字 MPa (可选bar/psi.....)

### 工作压力及使用范围

- 静压 3/4X满量程 动压 2/3X满量程  
瞬时 1.3X满量程

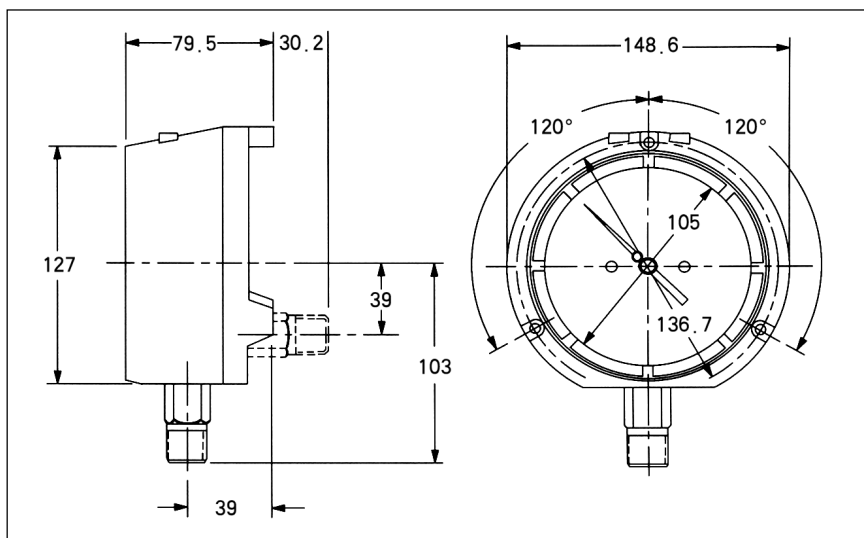


# 产品外型尺寸

致延选型样本

## 几何尺寸

单位(mm)



## 如何选型

	型号代码	特性说明
基本型号	YTQ	外壳防腐压力表
	YTQN	外壳防腐耐震压力表
外径	4 <sup>1</sup> / <sub>2</sub> "	(4 <sup>1</sup> / <sub>2</sub> " )
规格	S	酚醛(聚丙烯)
安装方式		径向直接安装
	Z	轴向直接安装
量程	-0.1MPa-----60MPa	
连接螺纹	M20	M20x1.5
	G1/2	G1/2
	Z1/2	NPT1/2
	R1/2	ZG1/2
	G3/8	G3/8
	Z3/8	NPT3/8